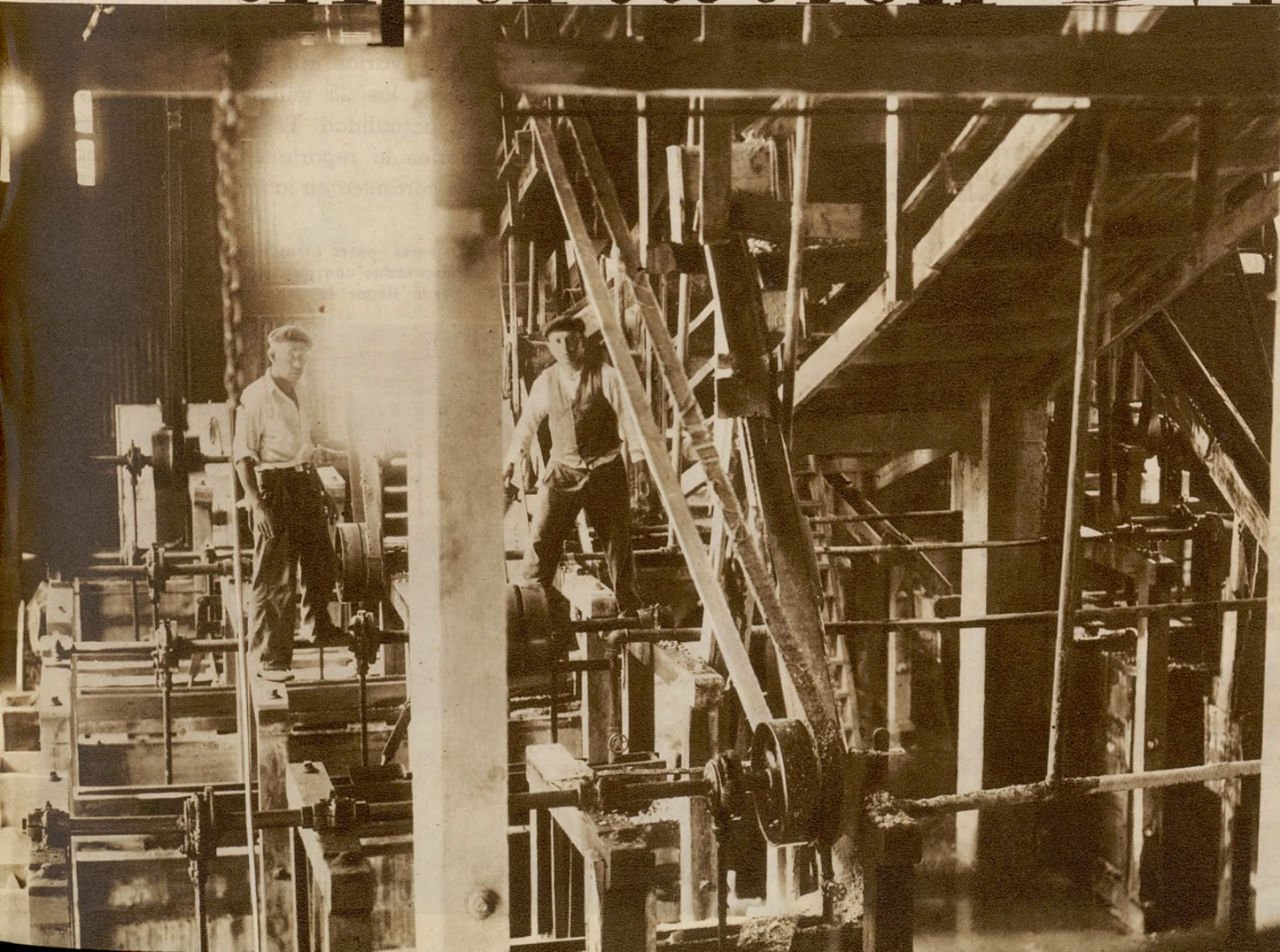




# Importación invisible exportación visible

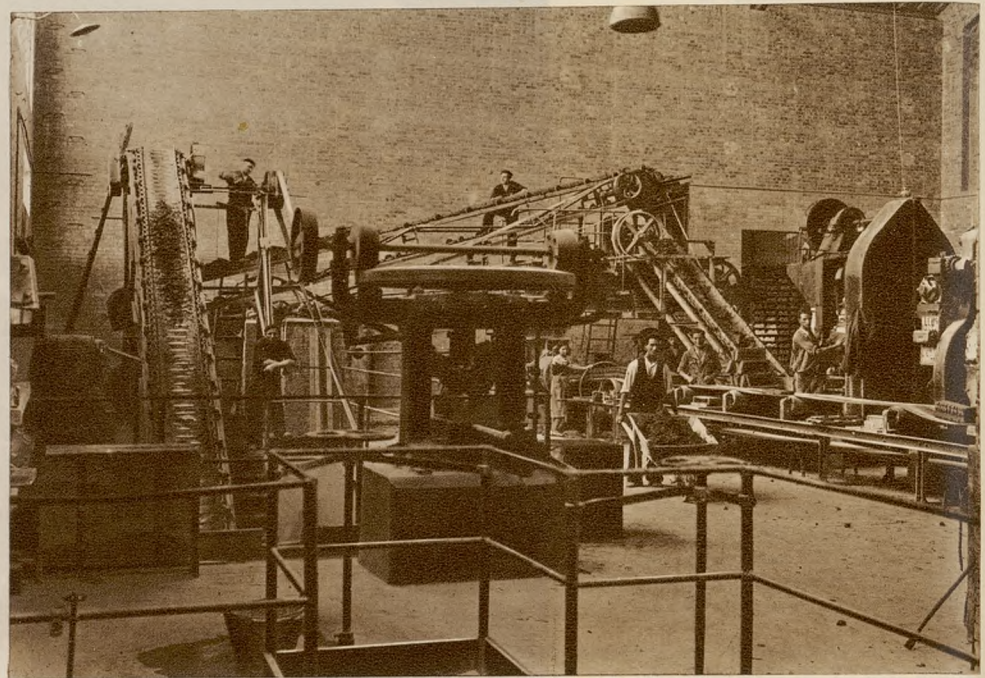


**S**IEMPRE se ha dicho que Galicia vive de la «importación invisible», es decir, del dinero que envían los gallegos esparcidos por el mundo. Pero, entre sus principales fuentes de ingresos, la región cuenta también con sus exportaciones, que no son, por cierto, invisibles. Uno de los capítulos más importantes de estas exportaciones lo constituyen, como es sabido, las conservas de pescado.

Nadie puede ser un industrial típico



En la histórica ciudad de Monforte de Lemos, de tan rancio abolengo en la vida gallega, esta moderna fábrica de cerámica, EL CASTELO, reverdece una artesanía alfarera de antiguo vinculada a estas nobles tierras del Condado de Lemos.



La fábrica de cerámica de EL CASTELO ha sido montada con arreglo a los más modernos y perfectos procedimientos técnicos de esta clase de industrias. En la «foto», el tren de transporte de barro y una prensa para teja plana de la industria.

camente gallego sin una fábrica de conservas, y ésta es, quizá, la razón de que el nombre Barrié de la Maza figure a la cabeza del Consejo de Administración de la empresa propietaria de la fábrica de conservas CAEYRA, situada en lo que es, quizá, el lugar más típicamente gallego de toda Galicia: la ría de Marín, en la provincia de Pontevedra. Y las conservas de esta fábrica recorren a la inversa el camino que siguen los dólares y los pesos de los gallegos del Nuevo Mundo. La mayor parte de las 65.000 cajas anuales que produce la CAEYRA se vende en los mercados de Hispanoamérica.

Esta fábrica pertenece a un grupo de industrias que posee la sociedad INDUSTRIAS GALLEGAS, S. A., y entre las que se cuentan actividades tan tradicionales de la región como la explotación del estaño, una industria que iniciaron los romanos hace más de veinte siglos. INDUSTRIAS GALLEGAS posee uno de los yacimientos de estaño más antiguos e importantes de Gali-



Fábrica de cerámica EL CASTELO, en Monforte de Lemos, especializada en la producción de materiales para la construcción. En la fotografía puede verse la parte superior de uno de los grandes hornos, con sus alimentadores automáticos.

cia: los de San Finx, en la provincia de La Coruña.

Estos casi prehistóricos yacimientos de mineral de estaño y wolfram, sitios en el lugar de San Finx, ayuntamiento de Lousame, partido judicial de Noya, en esta provincia de La Coruña, distan de la capital unos 110 kilómetros.

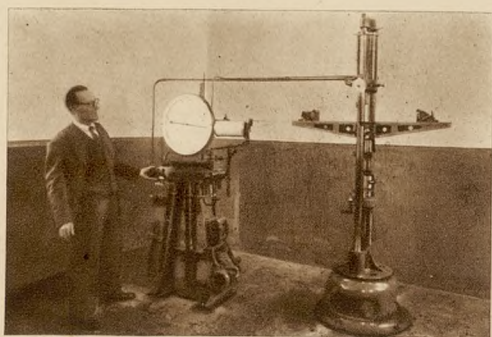
En los trabajos de la citada explotación, verdadera colonia minera, en la que se emplean alrededor de 350 obreros y el correspondiente personal técnico, la producción anual de estaño es de unas 200 toneladas de este mineral y más de 70.000 de mineral de wolfram, con una ley media de 70 por 100.

La Sociedad repite en pequeña escala el inusitado crecimiento de todas las empresas asociadas con el nombre Barrié. Fundada en 1933, con un capital de dos millones de pesetas, ha sufrido varias ampliaciones sucesivas, hasta los 25 millones que cuenta en la actualidad. El resto de sus actividades lo reparte entre la fabricación de cerámica en la fábrica EL CASTELO

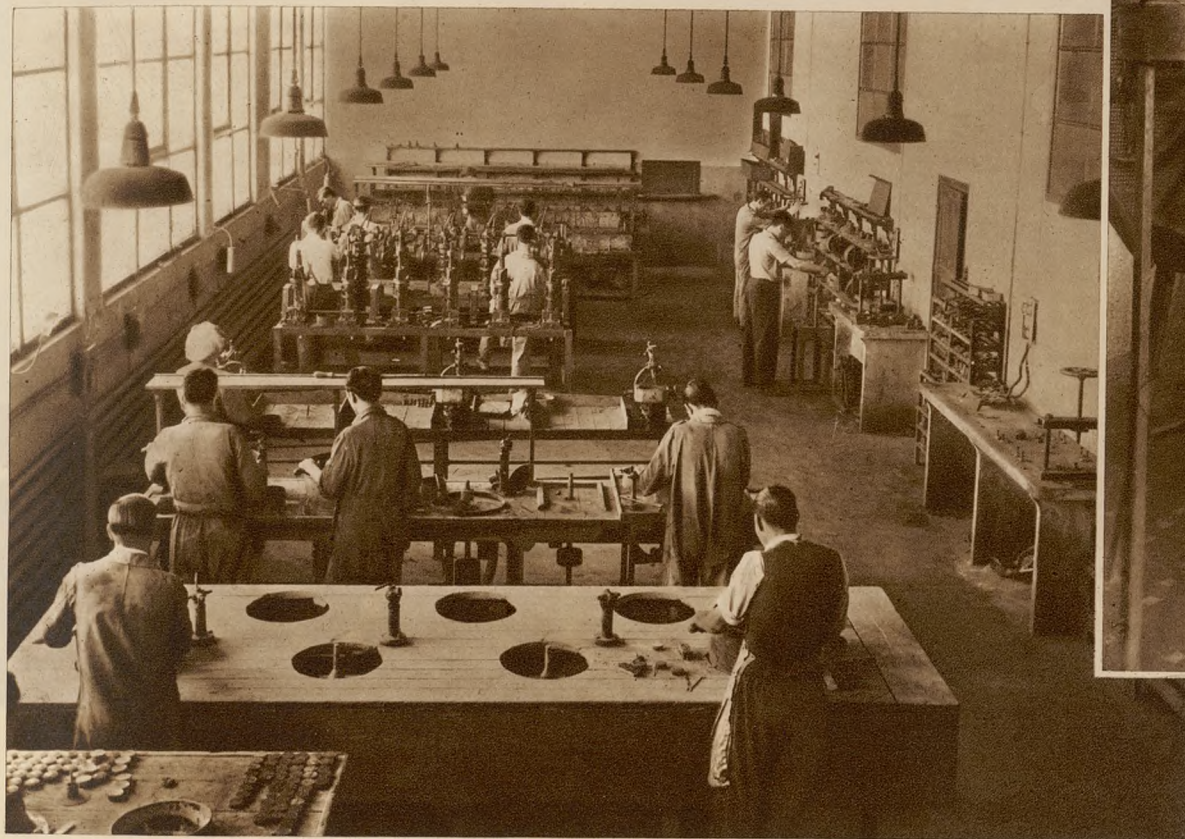
En el pueblo de San Julián (provincia de Lugo), INDUSTRIAS GALLEGAS posee otra de sus grandes factorías. Se trata de la gran fábrica de galletas INGASA, de cuyas modernas instalaciones nos ofrece la fotografía una vista general.

En el interior de las naves de INGASA pueden verse, entre otros equipos de modernísima maquinaria, las baterías de hornos alimentados con gas. La «foto» da idea de las posibilidades de producción a que puede llegar la gran factoría gallega.



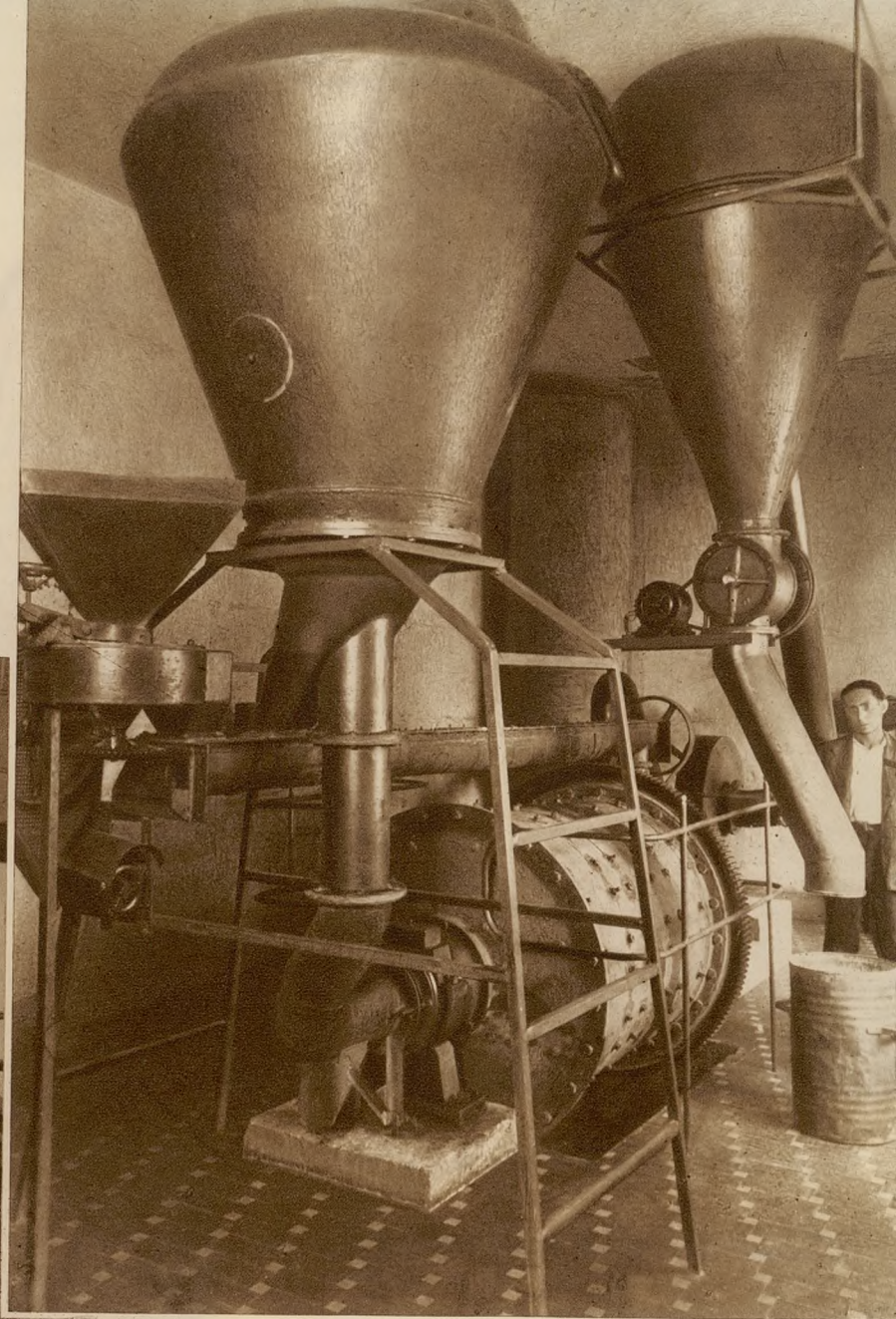


La Coruña. Una vista de la fábrica de electrodos MESTAS. «Foto» de una máquina de pruebas.



En La Coruña, la fábrica PARMUR, propiedad de INDUSTRIAS GALLEGAS, construye toda clase de cristales y monturas de materias plásticas. En la «foto», una vista del interior de la fábrica.

En las mismas fábricas PARMUR, en las que todo está montado para obtener una rapidísima producción, destaca de modo muy principal esta nave de fabricación de armazones para gafas.



Uno de los adelantos de la Industria de electrodos MESTAS es el molino mecánico de productos.

(producción anual de unos 14 millones de piezas); de galletas, en la fábrica INGASA, en la provincia de Lugo, y con una producción anual de millón y medio de kilos; de electrodos, para soldadura eléctrica, MESTAS, de los que lanza al mercado de 10 a 12 millones anuales, y a la producción de artículos ópticos PARMUR (500.000 piezas anuales). Los plásticos constituyen una nueva línea de actividad en esta serie de establecimientos industriales avalados por el nombre más prestigioso de la economía gallega.

La cerámica EL CASTELO, montada con arreglo a las últimas novedades técnicas, cuya perfección en algunos tipos de piezas ha alcanzado metas no superadas por ninguna fábrica similar española. A pesar de la gran mecanización, en la fábrica EL CASTELO trabajan en la actualidad más de 150 hombres especializados.

También han alcanzado un gran crédito los cristales ópticos PARMUR, fabricados en la calle de Forcarey (Monte Alto, La Coruña), en un edificio de moderna construcción, que acredita las industrias gallegas.