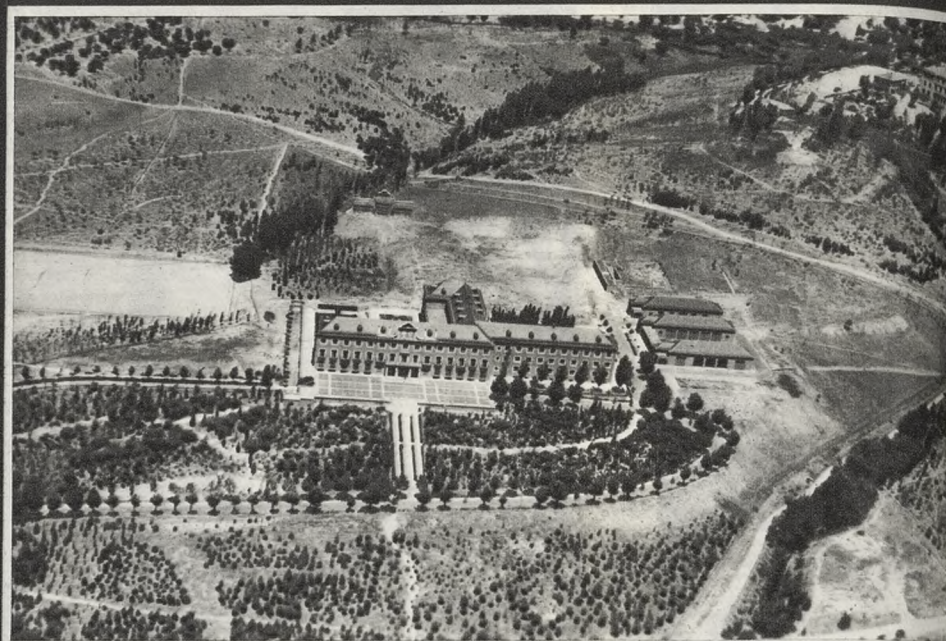


AULAS DESDE EL AIRE



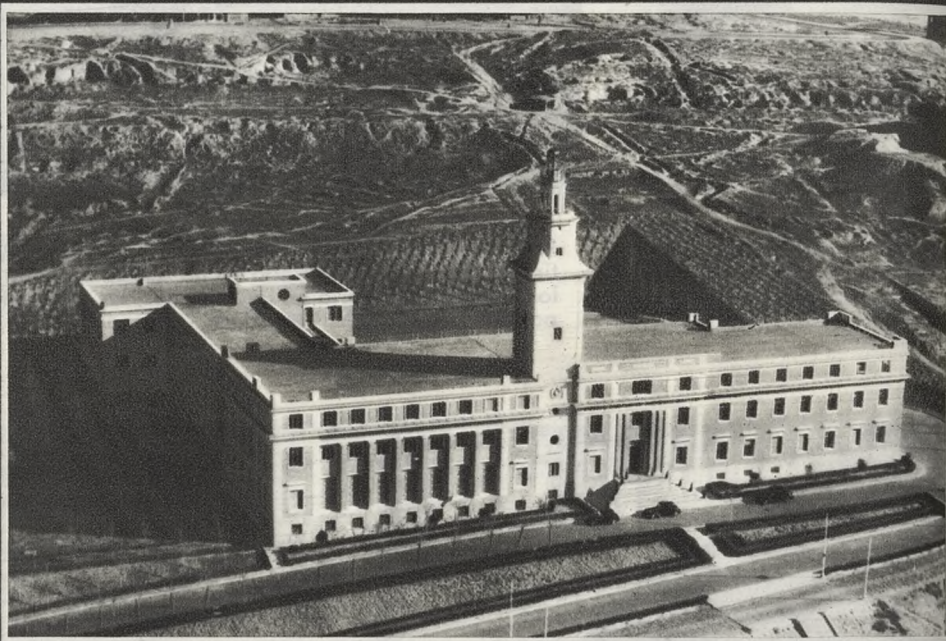
Escuela de Ingenieros Agrónomos. Detrás, Facultades de Farmacia, Medicina y Estomatología.



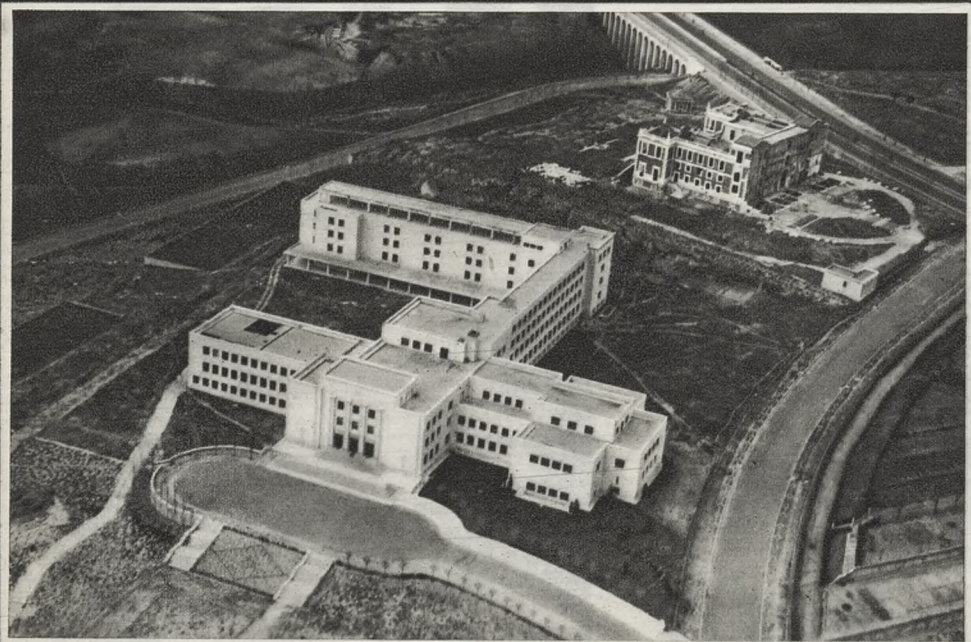
Escuela Especial de Montes, de armoniosa arquitectura herreriana. Los árboles pronto serán bosque.



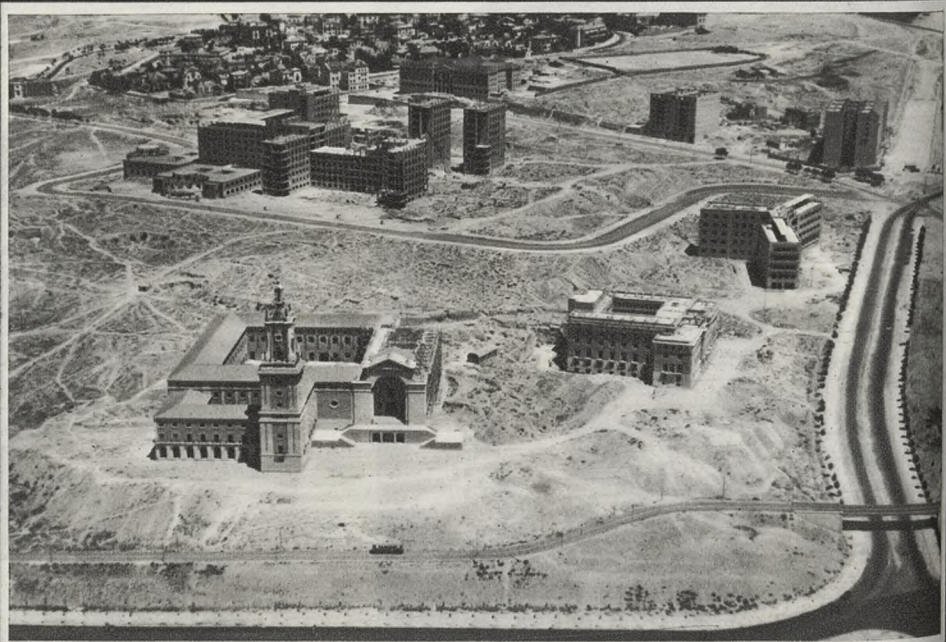
Facultad de Filosofía y Letras. A la derecha, Facultad de Ciencias Exactas y Físico-Naturales.



Escuela Especial de Ingenieros Navales, donde se renueva la tradición marítima española.



Escuela de Arquitectura. Detrás, todavía en ruinas, la Casa de Velázquez, fundación francesa.



América en la Ciudad Universitaria: el nuevo Museo, y el Instituto de Cultura Hispánica.

La Ciudad Universitaria, obra proyectada e iniciada el año 1928 por el Rey D. Alfonso XIII, con motivo de sus bodas de plata, estaba en plena construcción al empezar la guerra civil. Por haber sido sus terrenos campo de batalla, quedaron totalmente arrasadas las edificaciones. A partir del año 1940 se inició la reconstrucción de la Universitaria, donde funcionan ya la mayor parte de las Facultades

y numerosas Escuelas Especiales, como las de Ingenieros Agrónomos, de Montes y Navales, con una matrícula superior a los veinte mil alumnos. También se encuentran en construcción, dentro de los terrenos de la Universitaria, el Museo de América, el Instituto de Cultura Hispánica y las Facultades de Derecho y Ciencias Políticas y Económicas. La moderna urbanización de la Ciudad Universitaria se complementa con jardines,

magníficas pistas y campos adecuados para la práctica de todos los deportes, y las viviendas para catedráticos universitarios. De esta modernísima instalación de las distintas clases dentro de la Ciudad Universitaria, se sienten orgullosos los estudiantes españoles y los numerosos hispanoamericanos que cursan estudios en casi todas las Facultades de la Universidad madrileña. Obra realmente extraordinaria dentro de pocos años.