

LEANDRO MBOMIO, ETERNO



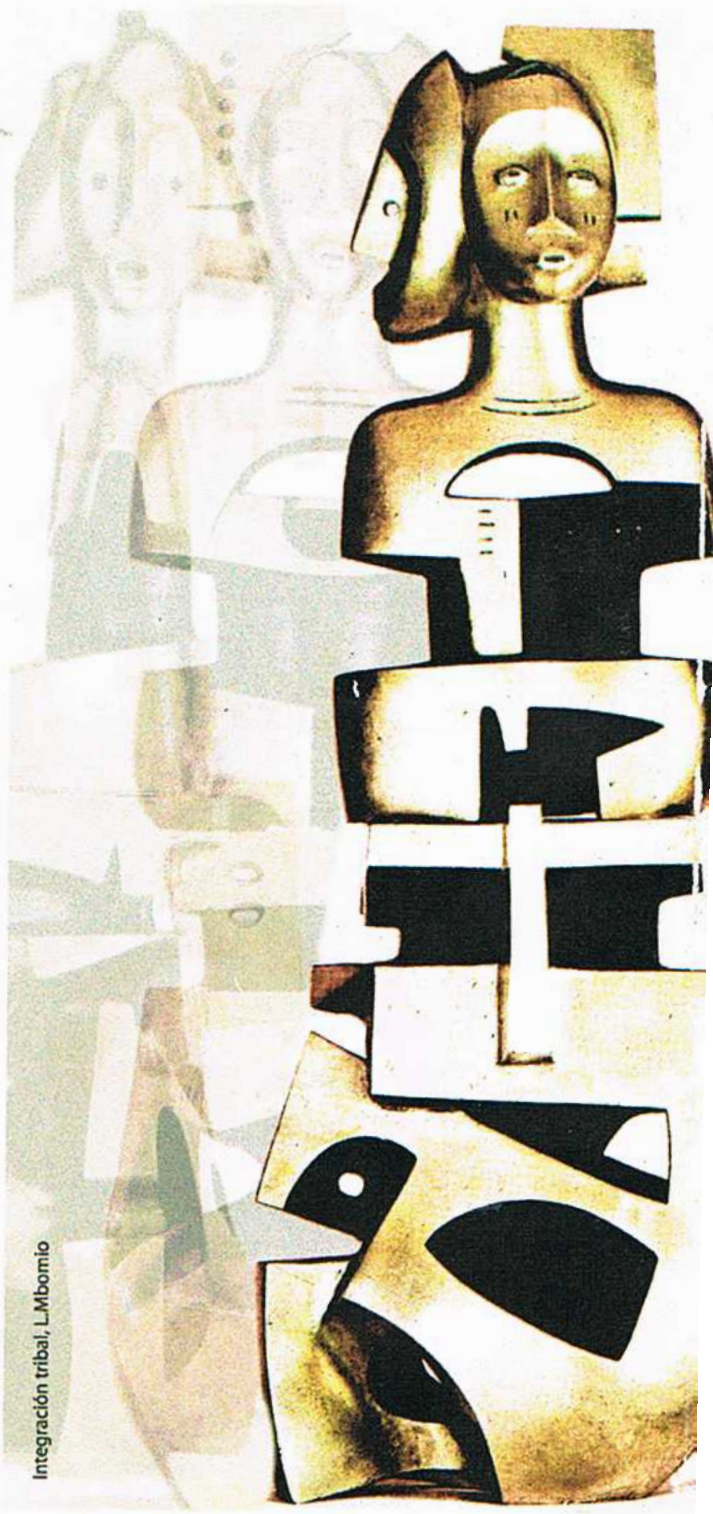
EMBAJADA
DE ESPAÑA
EN GUINEA ECUATORIAL



aecid
CENTRO
CULTURAL



Integración tribal, L.Mbomio



“Destacaría su capacidad de generar diálogo, fue una persona de gran empatía con los demás”

Enrique León
Ex Director Centro Cultural Hispano-guineano

“Para mí fue un gran intelectual, fue un gran artista y, sobre todo, una buena persona”

Gorsy Edú
Actor y coreógrafo

“Leandro Mbomio fue una figura única, como artista, como ecuatoguineano, como africanista y también como hispanista. Fue alguien único para Guinea Ecuatorial”.

Manuel Gómez-Acebo
Embajador de España en Guinea Ecuatorial

HOMENAJE A D. LEANDRO MBOMIO

7 de Junio de 2013

Embajada de España en Malabo

Programa del evento:

18.30: Apertura del evento:

Presentación a cargo de D. Manuel Gómez-Acebo,
Embajador de España en Guinea Ecuatorial.

Proyección del Video homenaje a D. Leandro Mbomio
(10 minutos)

18.45: Intervenciones:

Jerónimo Nsue Asumu Nchama
sobrino de D. Leandro Mbomio

Don Manuel Gala
Rector de Universidad Honorario

Excma. Sra. Doña. Teresa Avoro
Decana de la Facultad de Letras

Excmo. Sr. Don. Pelagio Mange Mbomio
Director General de Bibliotecas y Museos

Excmo. Sr. D. Anacleto Oló
Presidente del CICTE

Excmo. Sr. D. Teobaldo Nchaso
Ministro Delegado de Información, Prensa y Radio

19.35: Presentación de la escultura "Integración Tribal"
obra de D. Leandro Mbomio cedida por la Agencia Española
de Cooperación al Desarrollo (AECID) para su exposición
permanente en la Embajada de España en Malabo

19.40: Presentación de la pieza artística "Osíman" (Recuerdo)
de Gorsy Edú, actor, músico y coreógrafo ecuatoguineano

19.55: Cóctel.

“Pienso que los que estamos aquí, los africanos que vivimos en Europa sentimos Africa mucho más cerca acaso que los que permanecen en ella... No se olvide que muchos grandes movimientos africanos, han nacido en Europa, han surgido de los intelectuales africanos que había en Europa.

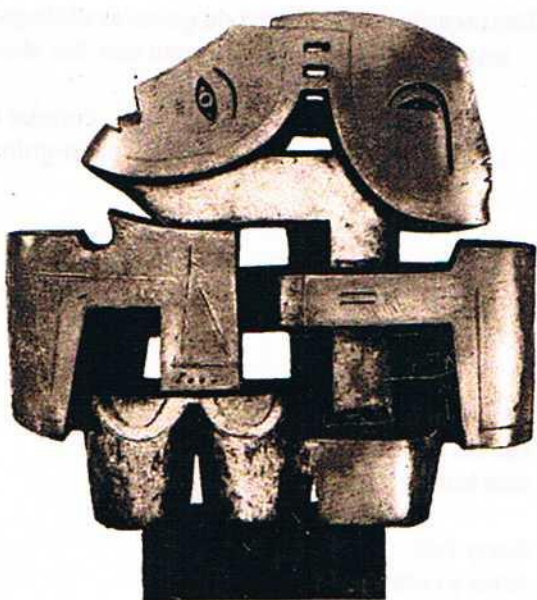
Ahora bien, lo que es claro y no admite duda es que todos los africanos necesitamos volver a nuestra tierra.

Mi evolución como artista siempre ha dimanado de mi raíz africana. Mi obra es siempre estructura en la base, y en la parte alta, humanidad. Y ahí, en esta parte de humanidad, es donde doy toda mi dimensión africana”

LEANDRO MBOMIO (Mayo de 1977)



Homenaje a Black Gazelle L. Mbomio



Pareja Antropoide, L.Mbomio

**“Es una persona a recordar en Guinea Ecuatorial
como artista y también como filósofo,
filósofo de la filosofía fang”**

Isabela de Aranzadi
Musicóloga y antropóloga

**“Leandro fue, sin duda,
un gran hispanista”**

Trinidad Morgades
Escritora, Académica de la Lengua Española