

2012

Centro
Cultural de
España en
Malabo

COLECCIÓN

CCEM

COLECCIÓN CCEM

Muchos son los artistas que han pasado por la sala de exposiciones del Centro Cultural de España en Malabo y muchos también, los visitantes. Esta sala nos ha permitido compartir su creación. Todos ellos, creadores y espectadores, somos parte de este espacio de encuentro, de este espacio cultural.

Esta exposición reúne los trabajos de dieciséis artistas en representación de todos aquellos que han expuesto su obra desde desde que abrió sus puertas, la sala de exposiciones del CCEM: Pocho Guimaraes, Ghuty Mamae, Fernando Nguema, Ramón Esono Ebalé, Mene Manresa Bodipo, Arturo Bibang, Massamba, Salomon Fisse, Eva Alcaide, Afran, Machyta Oko Giebels, Gabriel Mokolo, Luis Ruiz y la exposición "Bioko: Arquitectura y Memoria" son los protagonistas de esta exposición.

Nombres de viejos amigos, rostros de jóvenes promesas del arte ecuatoguineano, manos de artistas internacionales que en su paso por este Centro, impregnaron las aulas con sus talleres y dejaron un grato recuerdo en nuestra sala de exposiciones.

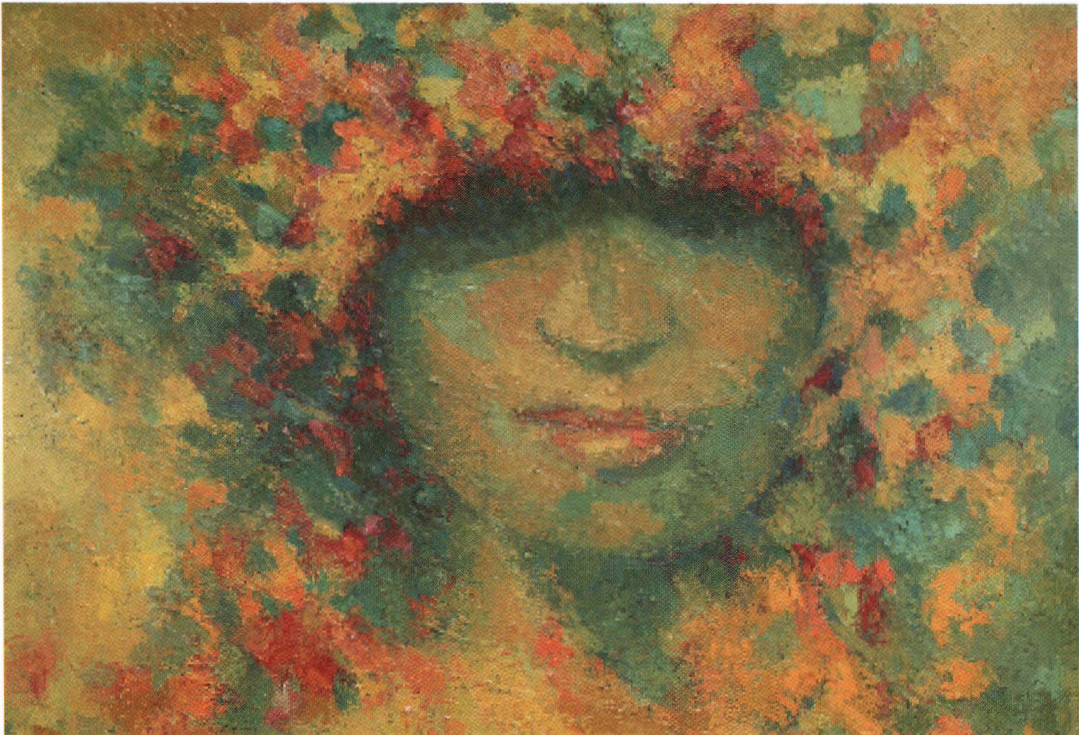
Para todos ellos y para el público de Malabo, tenemos en honor de inaugurar esta exposición colectiva en una fecha tan señalada, para celebrar con todos vosotros el Día de la Hispanidad.

Patricia Picazo Sanz

Centro Cultural de España en Malabo



Ghuty Mamae. Detalle de la obra. Guinea Ecuatorial



Eva Alcaide. Detalle de la obra. España



Luis Ruiz. Detalle de la obra. España



Ramón Esono Ebalé. Guinea Ecuatorial



Massamba. Detalle de la obra. Congo



Afran. Detalle de la obra. Guinea Ecuatorial



RMA. Detalle de la obra. Francia



Arturo Bibang, Guinea Ecuatorial

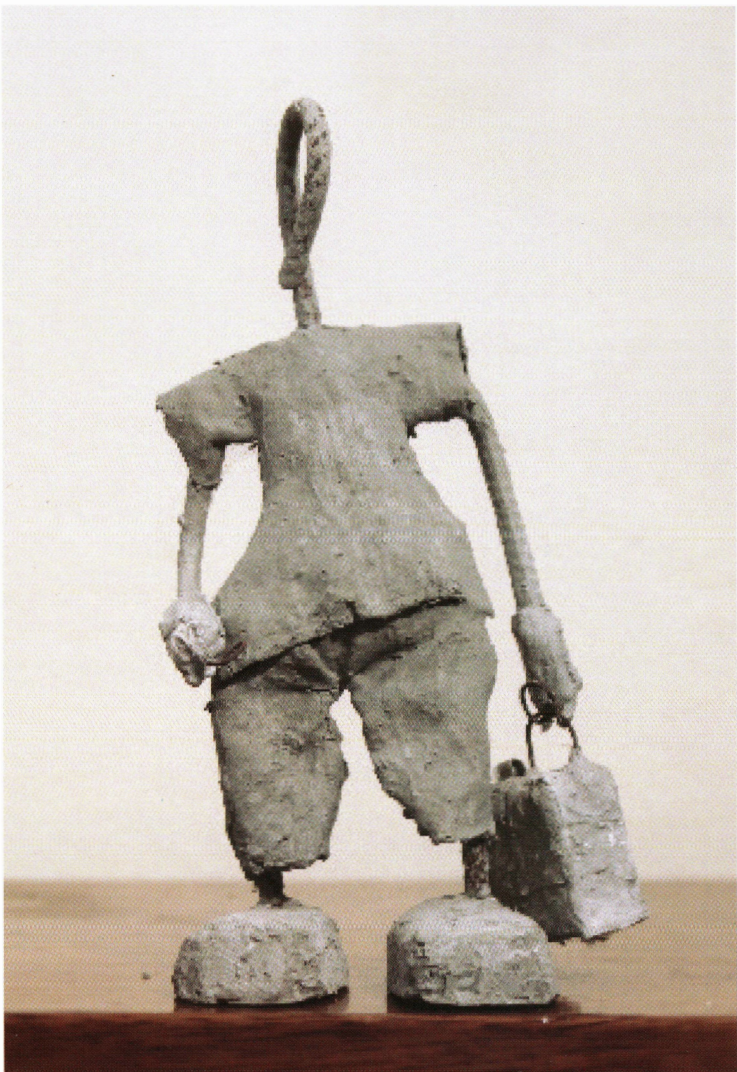


Pocho Guimaraes. Guinea Ecuatorial





Machyta Oke Giebels. Holanda-Guinea Ecuatorial







Salomón Fisshe. Detalle. Etiopía



Exposición Bioko: Arquitectura y Memoria. Guinea Ecuatorial

Centro Cultural España Malabo

COMISARIADO:
CCEM

FOTOGRAFÍAS:

ANTONIO GRUNFELD
RUBEN MONSUY

DISEÑO:
NORA HUEZO

PRODUCE:
LEVANTA COMUNICACION

Malabo, 19 octubre 2012



EMBAJADA
DE ESPAÑA
EN GUINEA ECUATORIAL



aecid
CENTRO
CULTURAL